



いつもチョイソコめいひめをご利用いただきありがとうございます。  
4月1日から乗車運賃が改定になります!4月以降にチョイソコをご利用の会員様は、改定後の金額を確認の上、おでかけください。よろしく願いいたします。

チョイソコ通信

## チョイソコめいひめ 乗車運賃 改定のお知らせ

変更箇所  
赤字

2026年4月1日(水)から下記金額に変更になります。

### 乗車運賃

<b>1</b> 未就学児 ※保護者の同伴必須 <b>無料</b>	<b>2</b> 小学生~ 18歳以下 <b>200円</b>	<b>3</b> 65歳以上 <b>200円</b>	<b>4</b> 障がい者 手帳所持の方 (身体.療育.精神) <b>100円</b>	<b>5</b> 運転経歴 証明書所持の方 <b>200円</b>	<b>1~5の 同乗者</b> ※未就学児の同乗者含む <b>200円</b>
--	--	----------------------------------	---	--	---

※障がい者手帳保持者の介助者は2名まで運賃が無料です。

お問い合わせ先 明和町役場 防災安全課 ☎0596-52-7110

### チョイソコ会員募集中



明和町にお住まいで次のいずれかに該当する方

- 65歳以上の方
- 障がい者手帳をお持ちの方
- 運転経歴証明書をお持ちの方
- 18歳以下の方

### Web 登録

#### STEP.01 会員登録

チョイソコ専用サイトより必要事項を入力の上Web会員登録をする。

#### STEP.02 Web予約

ご登録をされた方は、登録完了のメールが届き次第  
ご利用可能です。



チョイソコ専用サイト・  
Web予約はコチラ▶



★会員の方は電話・Web予約どちらもご利用いただけます。

※未就学児の送迎利用は、電話予約のみ承っております。

電話予約はコチラ▶

チョイソコセンター

☎0570-076-310



チョイソコは、明和町の皆様の外出を応援する交通手段です。  
ご自宅付近の停留所から、通院やスーパーなど日頃の外出先に、ご希望のお時間にご希望の停留所へおでかけできます!

# チョイソコめいひめ会員ニュース

## ・チョイソコめいひめ会員数

1,261名

(令和8年3月19日現在)

18歳以下の会員数  
26名になりました。

### ◆利用経験者数

647名



## ・乗降場別 利用回数

明和町3月のトップ3

- 1 イオン明和
- 2 中井整形外科
- 3 ぎゅーとらラブリー明和店



## ・お知らせ

令和8年4月から  
チョイソコ通信が**隔月発行**になります。

4月・6月・8月・10月・12月・2月

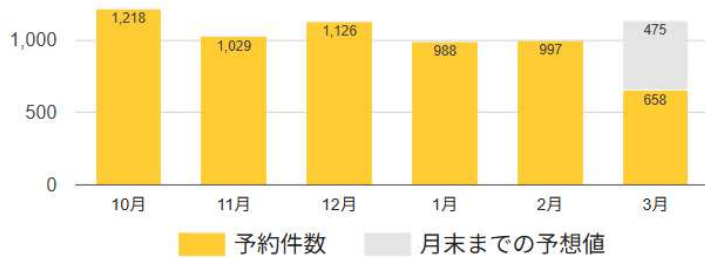
偶数月に  
お届けします。



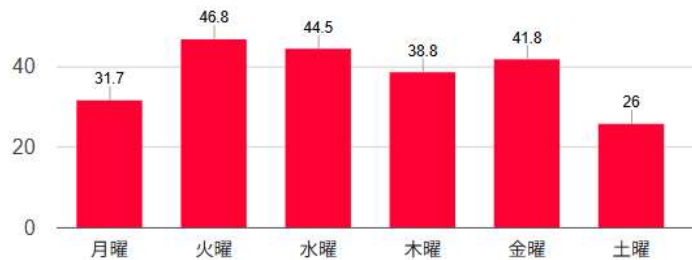
これからも、新しい停留所、運行カレンダー、  
イベント情報など※を発信していきます。  
※速報がありましたら(号外)として発送します。

チョイソコめいひめ運行実績  
(期間:令和7年10月~令和8年3月19日)

## ・月別 予約件数



## ・曜日別 平均予約件数



火、水曜日の利用が比較的多い

明日誰かに話したい!?  
チョイソコ“ちょっと小話”

チョイソコ  
めいひめ

## ~チョイソコの想い~

シンボルマークに表現されている「チョイソコ」の  
各文字は、老若男女な人を表し利用者の多様性  
を表現しています。

多様な人が乗り合わせる移動により外出を楽しみ、  
健康増進につながる。そのような世の中を実現して  
いきたいと考えます。これからもチョイソコをよろしく  
お願いいたします。

## 運行カレンダー 2026年

### 5月

日	月	火	水	木	金	土
					1	2
3	4	5	6	7	8	9
10	11	12	13	14	15	16
17	18	19	20	21	22	23
24 /31	25	26	27	28	29	30

### 6月

日	月	火	水	木	金	土
	1	2	3	4	5	6
7	8	9	10	11	12	13
14	15	16	17	18	19	20
21	22	23	24	25	26	27
28	29	30				

■運休日 上記以外にも、運行を行う事業者の判断により、変更または運休する場合があります。